




Nombre del Trabajo:	
Referencia del Sistema:	Fecha:

Unidad Interior: MSY-HM18NA-L1	Unidad Exterior: MUY-HM18NA-L1	Control Remoto Inalambrico
		

CARACTERÍSTICAS

- Tecnología INVERTER
- Operación Silenciosa
- Condensador con Blue Fin
- Econo Cool
- Filtros de Aire Lavables
- Filtro enzima antialérgico

ACCESORIOS

Unidad Interior	
Interruptor de Desconexión de 3 Polos (30A/600V/UL) [cabe en caja eléctrica de 2" x 4"]	<input type="checkbox"/> TAZ-MS303
Sensor de Nivel de Bandeja de Condensado (Controla el apagado de la unidad interior para prevenir el llenado de la bandeja de condensado)	<input type="checkbox"/> DPLS2
Filtro enzima antialérgico	<input type="checkbox"/> MAC-408FT-E
Mini Bomba de Condensado Advanced Blue Diamond, con Depósito & Sensor (208/230V)	<input type="checkbox"/> X87-721 - 208/230
Mini Bomba de Condensado MicroBlue Blue Diamond (110/208/230V)	<input type="checkbox"/> XA5-003
Extensión de Cable para Bomba Blue Diamond	<input type="checkbox"/> C13-103
Mini Bomba de Condensado Sauermann (230V)	<input type="checkbox"/> SI30-230
Unidad Exterior	
Guía de Salida de Aire	<input type="checkbox"/> MAC-886SG-E
Conexión de Drenaje	<input type="checkbox"/> MAC-860DS

ESPECIFICACIONES: MSY-HM18NA-L1 & MUY-HM18NA-L1

Nombre del Modelo	Unidad Interior		MSY-HM18NA-L1
	Unidad Exterior		MUY-HM18NA-L1
Enfriamiento *1	Capacidad nominal	Btu/h	17,200
	Margen de Capacidad	Btu/h	6,700-18,000
	Entrada Total	W	1,560
	Maxima Entrada Total	W	1,650
	EER	Btu/h/W	11.0
	Eficiencia Energética	SEER	19
	Eliminación de humedad	Pints/h	4.2
	Factor de calor sensible		0.73
Suministro Eléctrico	Fase, Cyclo, Voltaje		1 Fase/60Hz/220V
Voltaje	Interior - Exterior S1 - S2		AC 220V
	Interior - Exterior S2 - S3		DC ±24V
	Interior - Controlador Remoto		Tipo inalámbrico (Opción Control Alámbrico: DC12V)
Unidad Interior	MCA	A	1.0
	Motor del ventilador	F.L.A.	0.67
	Salida - Motor del ventilador	W	30
	Flujo de Aire (bajomedio-Alto) (enfriamiento)	SECO : CFM (CMM)	328-431-530-625
		HUMEDO : CFM (CMM)	295-388-477-562
	Nivel de presión de sonido (al enfriar) (bajo-medio-alto)	dB(A)	30-37-42-47
	Color de acabado externo		Blanco
	Dimensión Unidad	W: In. (mm)	36-5/16 (923)
		D: In. (mm)	9-13/16 (250)
		H: In. (mm)	12 (305)
	Dimensiones Empaquetadas	W: In. (cm)	39 (99)
		D: In. (cm)	15 (38)
		H: In. (cm)	13 (33)
Peso unidad	Lbs. (kg)	28 (13)	
Peso Neto	Lbs. (kg)	33 (15)	
Tamaño tubo de drenaje en terreno.	In. (mm)	19/32 In. (15mm)	
Unidad Exterior	MCA	A	10
	Tamaño de fusible o interruptor automático recomendado	A	15
	MOCP	A	15
	Motor del Ventilador	F.L.A.	0.5
	Salida - Motor del ventilador	W	55
	Compresor	Modelo (Typo)	SNB130FQBMT

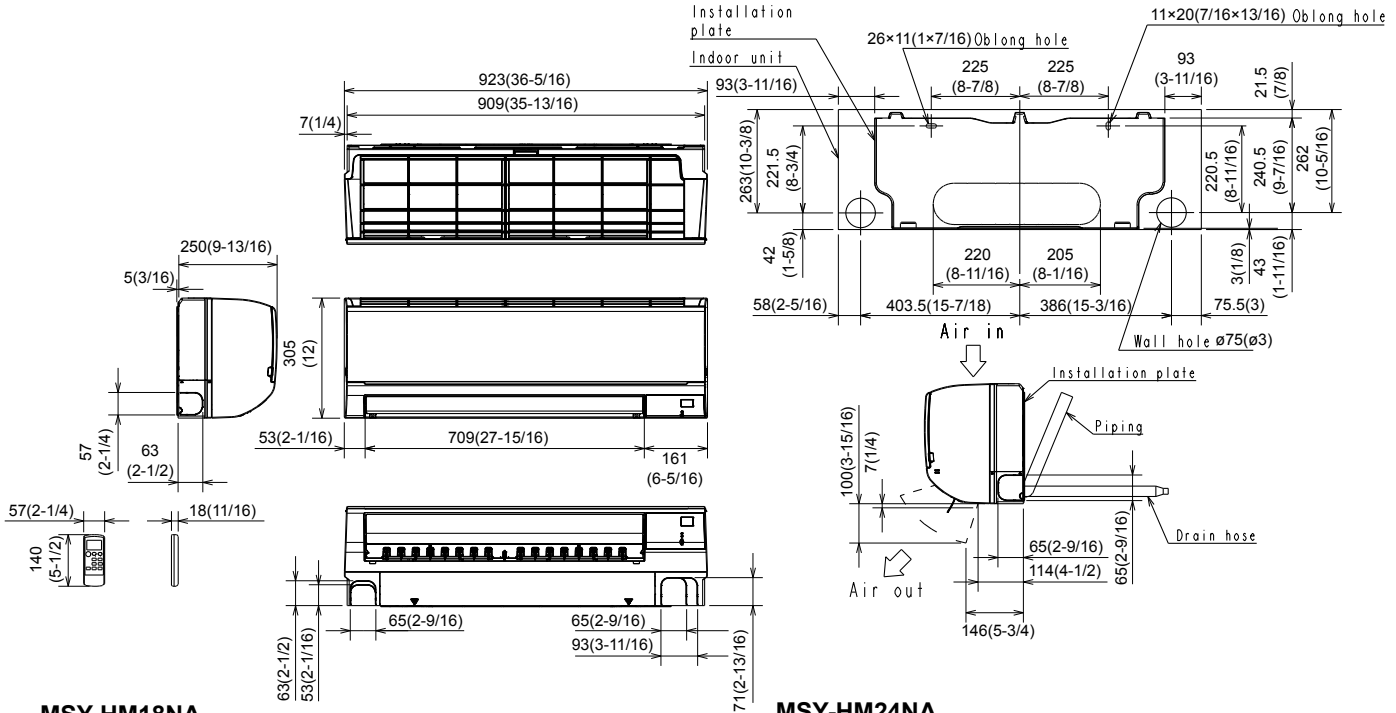
ESPECIFICACIONES: MSY-HM18NA-L1 & MUY-HM18NA-L1

Nombre del Modelo	Unidad Interior		MSY-HM18NA-L1
	Unidad Exterior		MUY-HM18NA-L1
		R.L.A.	6.7
		L.R.A.	8.4
	Flujo de Aire	CFM (CMM)	1,243
	Nivel de presión de sonido al enfriar *1	dB(A)	50
	Color de acabado externo	Munsell 3Y 7.8/1.1	
	Dimensiones	W: In. (mm)	31-1/2 (800)
		D: In. (mm)	11-1/4 (285)
		H: In. (mm)	21-5/8 (550)
	Dimensiones Empaquetadas	W: In. (cm)	37 (94)
		D: In. (cm)	15 (38)
		H: In. (cm)	24-1/2 (63)
	Peso	Lbs. (kg)	80 (36)
	Peso Neto	Lbs. (kg)	86 (39)
	Control de Refrigerante	Válvula de expansión lineal	
	Tipo de Refrigerante	R410A	
	Carga de Refrigerante	Lbs., oz. (kg)	2 lb. 9 oz (1.15)
Aceite de Refrigerante	Type	FV50S	
Método de descongelación	-		
Tubo de Refrigerante	D.E Lado Gas	In. (mm)	1/2 (12.7)
	D.E Lado Líquido	In. (mm)	1/4 (6.35)
Largo del tubo de Refrigerante	Diferencia de Altura (Max.)	Ft. (m)	40 (12)
	Length (Max.)	Ft. (m)	65 (20)
Método de Conexión	Interior/Exterior	Abocinada / Abocinada	
Condiciones nominales	*1 (Enfriamiento) -Interior : D.B. , W.B.	°C (°F)	26.7°C (80°F), 19.4 °C (67°F)
	*1 (Enfriamiento) - Exterior : D.B. , W.B.	°C (°F)	35.0°C (95°F), 23.9 °C (75°F)

DIMENSIONES: MSY-HM18NA-L1 & MUY-HM18NA-L1

Figura 1. MSY-HM18NA-L1

Unidad: mm (inch)



MSY-HM18NA

Piping	Insulation	$\phi 50 (\phi 2)$ O.D
	Liquid line	$\phi 8 - 0.39$ m ($\phi 5/16$ 15 - 3/8) (Flared connection: $\phi 6.35 (\phi 1/4)$)
	Gas line	$\phi 12 - 0.34$ m ($\phi 15/32$ 13 - 3/8) (Flared connection: $\phi 12.7 (\phi 1/2)$)
Drain hose	Insulation	$\phi 28$ O.D ($\phi 1 - 1/8$) Connected part $\phi 16$ O.D ($\phi 5/8$)

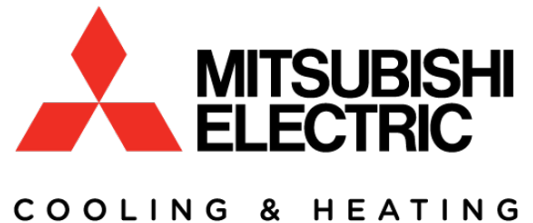
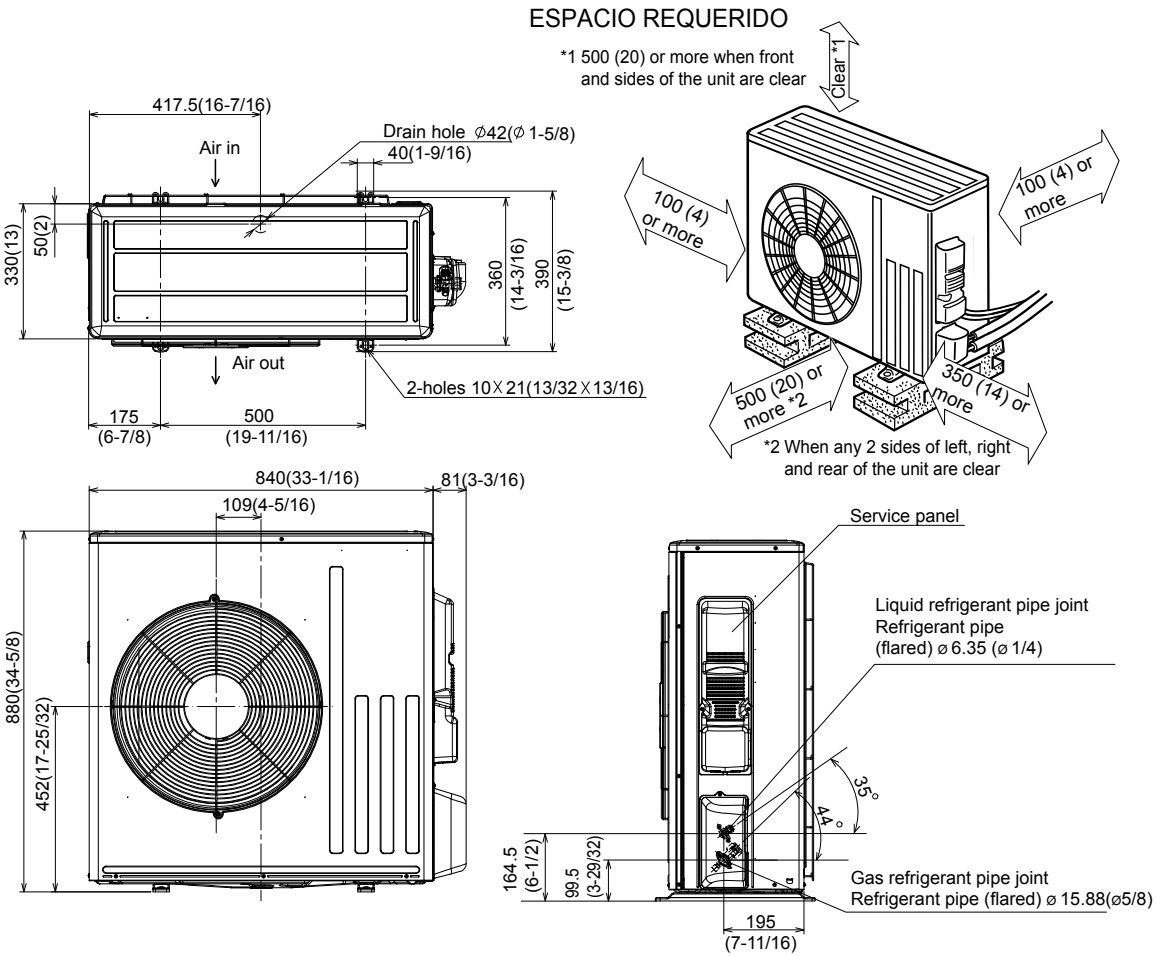
MSY-HM24NA

Piping	Insulation	$\phi 50 (\phi 2)$ O.D
	Liquid line	$\phi 8 - 0.39$ m ($\phi 5/16$ 15 - 3/8) (Flared connection: $\phi 6.35 (\phi 1/4)$)
	Gas line	$\phi 12 - 0.34$ m ($\phi 15/32$ 13 - 3/8) (Flared connection: $\phi 15.88 (\phi 5/8)$)
Drain hose	Insulation	$\phi 28$ O.D ($\phi 1 - 1/8$) Connected part $\phi 16$ O.D ($\phi 5/8$)

DIMENSIONES: MSY-HM18NA-L1 & MUY-HM18NA-L1

Figura 2. MUY-HM18NA-L1

Unidad: mm (inch)



1340 Satellite Boulevard, Suwanee, GA 30024
 Toll Free: 800-433-4822 www.mehvac.com

FORMULARIO# MSY-HM18NA-L1 / MUY-HM18NA-L1 - 201703

Fichas técnicas están sujetas a cambios sin previo aviso.

Copyright © 2017 Mitsubishi Electric US, Inc.